

# MsT 架台接触部腐食検査技術



高所配管架台接触部のスクリーニング腐食検査が可能！！

“MsT架台接触部腐食検査技術”とはMsSガイド波技術の応用版であり、架台接触部腐食のスクリーニング検査に特化した技術です。

高さ5mまで足場無しで適用可能です。

※MsTガイド波技術は、米国/Southwest Research Institute社からの導入技術です。

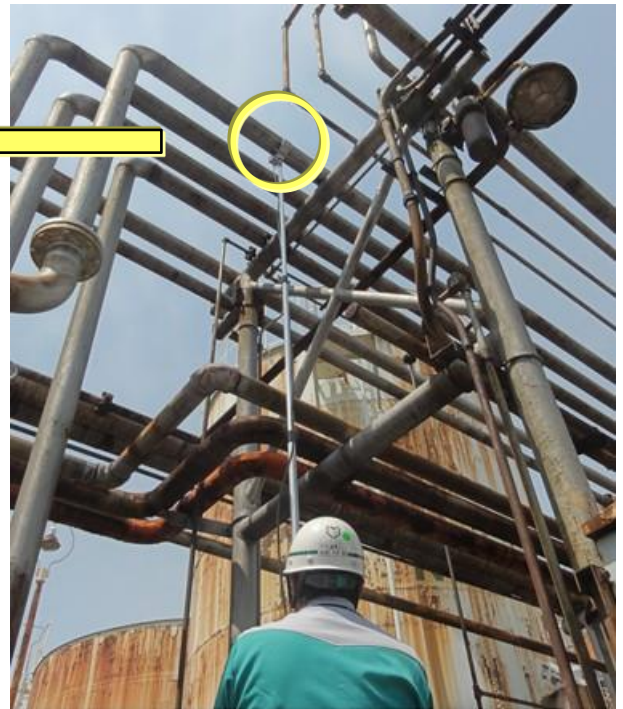
センサ部拡大



写真撮影（例）



検査状況（例）〈油圧治具無しの場合〉



## MsT高所配管架台部腐食検査システムの特徴

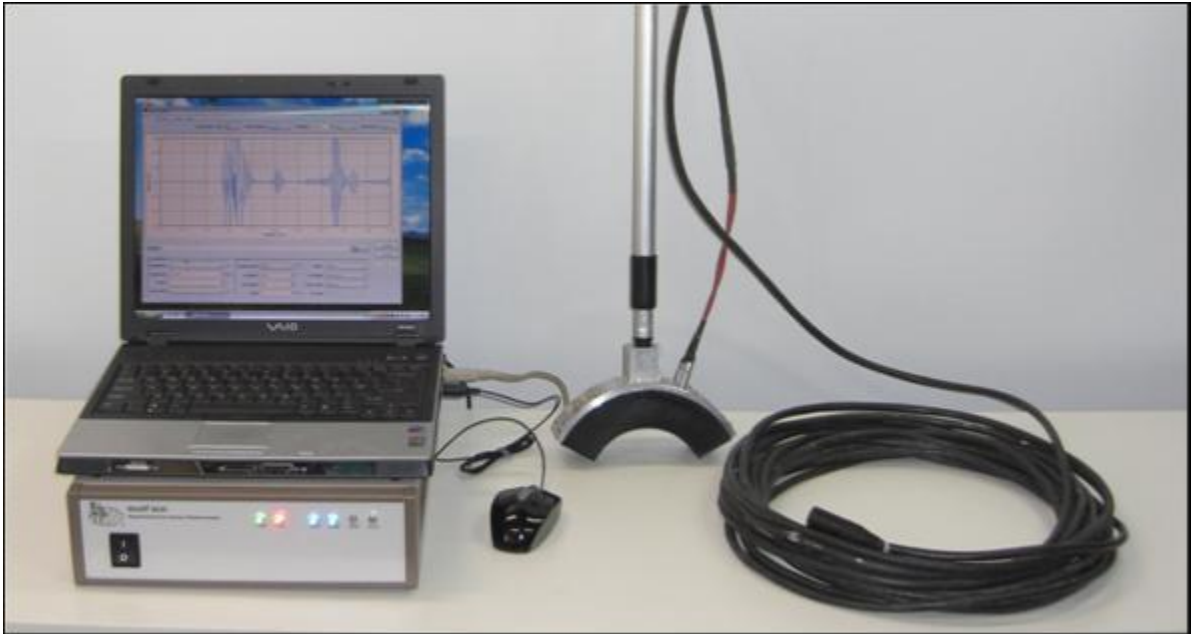
- ①防食処理施工状態でそのまま検査が可能です。
- ②先端を交換することにより、架台接触部の写真撮影も可能です。
- ③プラントを停止せず稼働中の検査が可能です。
- ④足場仮設等の附帯工事費用が大幅削減できます。
- ⑤従来手法より検査コストが大幅削減できます。（足場仮設、復旧費の削減）
- ⑥センサは油圧治具で挟み込みますので、安定したデータが得られます。

# MsT架台接触部腐食検査技術



高さ5mまでの配管であれば検査用の足場が不要です！外観写真も撮影できます。

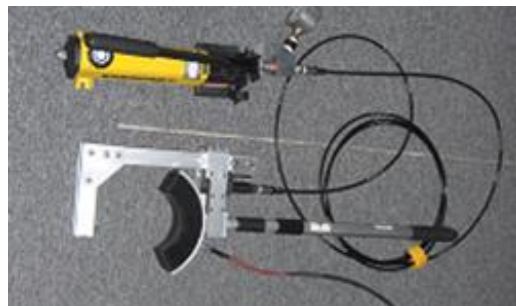
## 装置構成



## センサラインナップ



## 油圧治具



## 架台接触部 撮影カメラ

