

# 水浸回転式超音波肉厚測定(デジタルIRIS装置)

## 【まえがき】

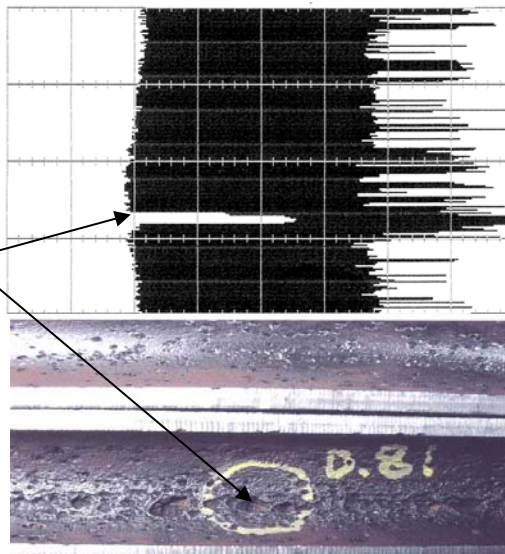
磁性管、非磁性管を問わず高い検査精度が要求される部所に最適な超音波法による探傷技術です。超音波はIRISプローブに装着された回転タービンに取り付けられた45°の反射ミラーで管壁に垂直に送られて、管の内壁信号(S)と外壁信号(B)をキャッチします。回転タービンを水圧によって高速回転することで、反射ミラーから全周データが得られます。

## 〔適用範囲・検査精度〕

- ・適用範囲：内径10～56mm、肉厚0.5～10.0mm
- ・ボイラ管適用範囲（フレキシブルプローブ：適用内径30～56mm、曲がり135°以上通過）
- ・検査精度：平底穴φ1mm以上の減肉、測定精度±0.05mm



IRIS検査状況



<管損傷状況(内面)>



IRISプローブ(ストレートタイプ)



IRISプローブ(フレキシブルタイプ)



IRIS装置(デジタルIRIS2000)